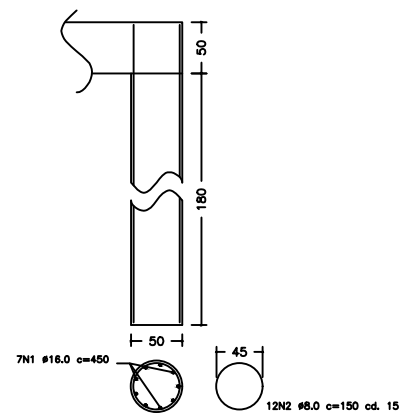
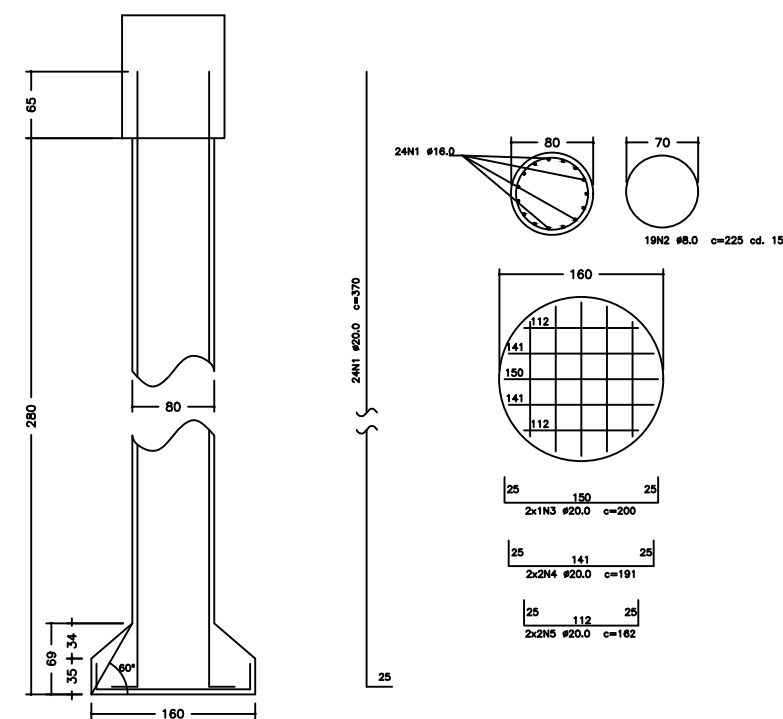


PLANTA DE LOCALIZAÇÃO  
ESCALA: 1:50



ESTACAS E1=E2=E3=E4 (4x)  
ESCALA: 1:50

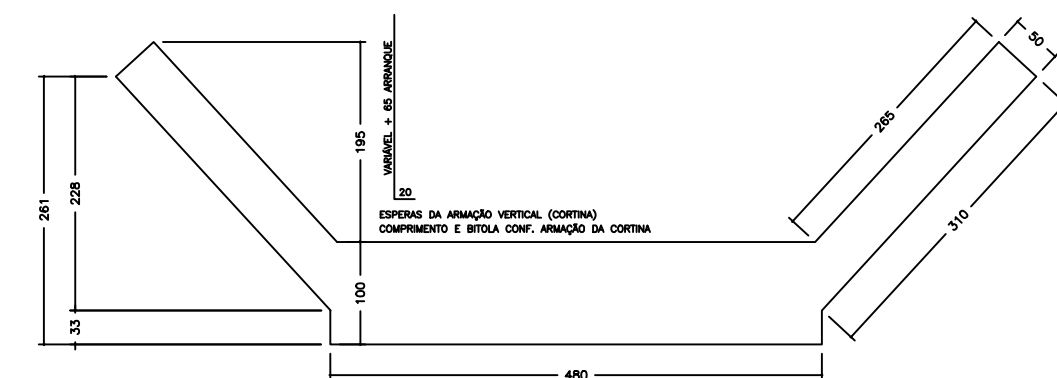
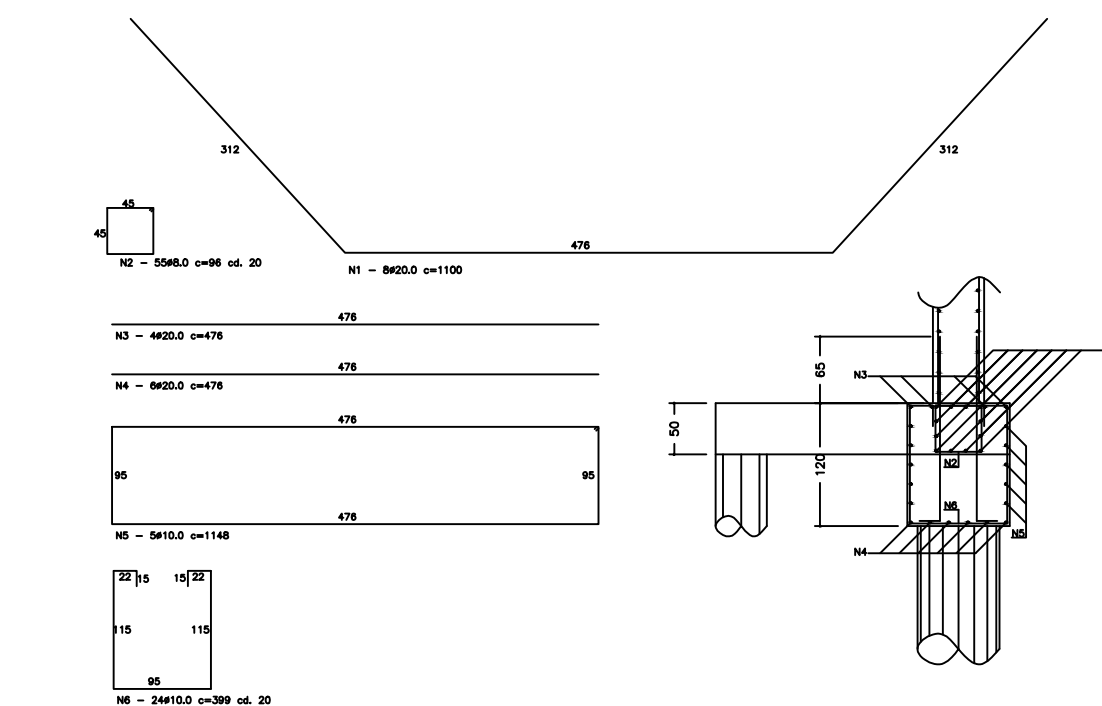


TUBULÕES T1=T2=T3=T4 (4x)  
ESCALA: 1:50

ESTACAS E1=E2=E3=E4								
UNIDADE:			unid					
QUANTIDADE:			4					
AÇO	N	Ø (mm)	QUANTIDADE/ UNIDADE (unid.)	COMP. UNITÁRIO (cm)	QUANT. TOTAL (unid)	COMP. TOTAL (m)	PESO UNITÁRIO (kg/m)	PESO
CA-50	1	16.0	7	280	28	64,40	1,578	101,62
CA-50	2	8.0	12	150	48	72,00	0,395	28,44

RESUMO DO AÇO		
COMP. TOTAL (m)	PESO (kg)	
CA-50	136,40	130,06
16.0	64,40	101,62
8.0	72,00	28,44
Total Geral	136,40	130,06

CONCRETO FCK 20 MPa (m³)		
UNITÁRIO	TOTAL	
FORMAS (m²)	0,3533	1,41
		-



BLOCOS DE FUNDAÇÃO (B1 e B2)								
UNIDADE:			unid					
QUANTIDADE:			2					
AÇO	N	Ø (mm)	QUANTIDA DE/ UNIDADE (unid.)	COMP. UNITÁRIO (cm)	QUANT. TOTAL (unid)	COMP. TOTAL (m)	PESO UNITÁRIO (kg/m)	PESO
CA-50	1	20.0	8	1100	16	176,00	2,466	434,02
CA-50	2	8.0	55	96	110	105,60	0,395	41,71
CA-50	3	20.0	4	476	8	38,08	2,466	93,91
CA-50	4	20.0	6	476	12	57,12	2,466	140,86
CA-50	5	10.0	5	1148	10	114,80	0,617	20,83
CA-50	6	10.0	24	399	48	191,52	0,617	118,17

RESUMO DO AÇO		
COMP. TOTAL (m)	PESO (kg)	
CA-50	806,80	896,80
20.0	176,00	434,02
8.0	105,60	41,71
20.0	271,20	668,79
10.0	306,32	189,00
CA-50 Total	683,12	899,50
Total Geral	683,12	899,50

CONCRETO FCK 20 MPa (m³)		
UNITÁRIO	TOTAL	
FORMAS (m²)	7,1976	14,40
		-

BLOCOS DE FUNDAÇÃO B1=B2 (2x)  
ESCALA: 1:50

## OBSERVAÇÕES

Concreto da Fundação (blocos, estacas e tubulões) = 20,0 MPa.  
Fundação dimensionada para lançamento de Tabuleiro conforme PROJETO PADRÃO da SETOP para PONTES 15,0 METROS, Trem Tipo 45 ton.  
PROJETO DO TABULEIRO PRE-MOLDADO COM GUARDA CORPO CONFORME STP-PP-EST-AP-PNT10TB-FL102-RD1-090624 DA SETOP MG  
PROJETO ESTRUTURA METÁLICA CONFORME STP-PP-ARQ-AP-PNT15-FLH01-RD0-090624 DA SETOP MG